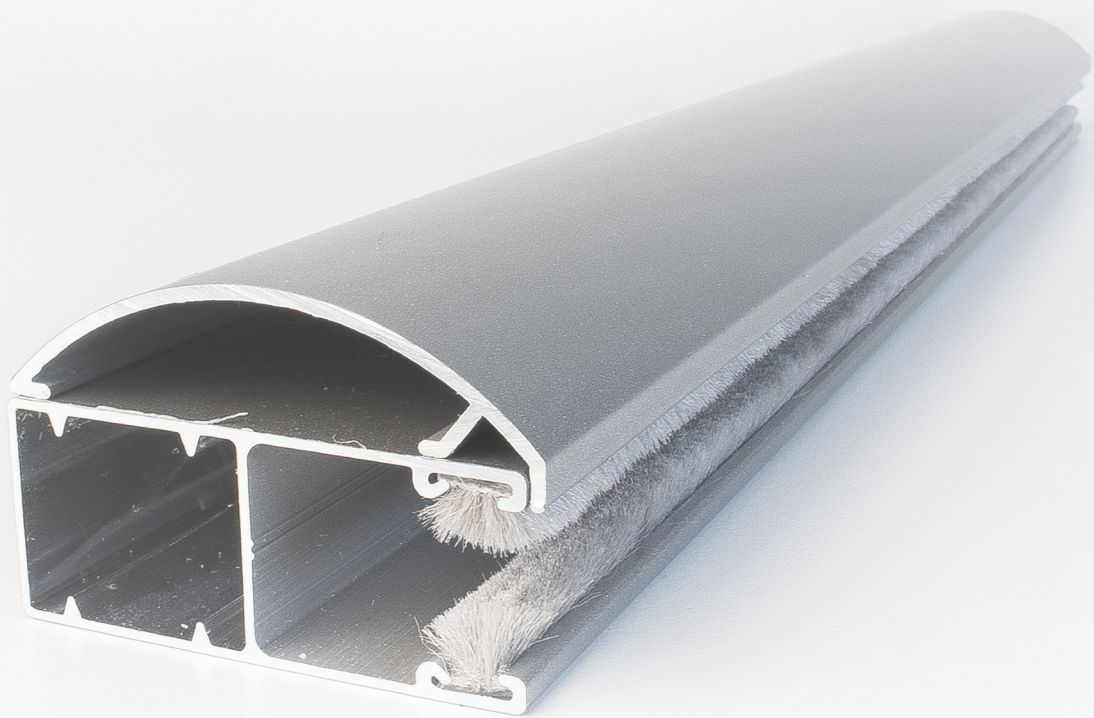
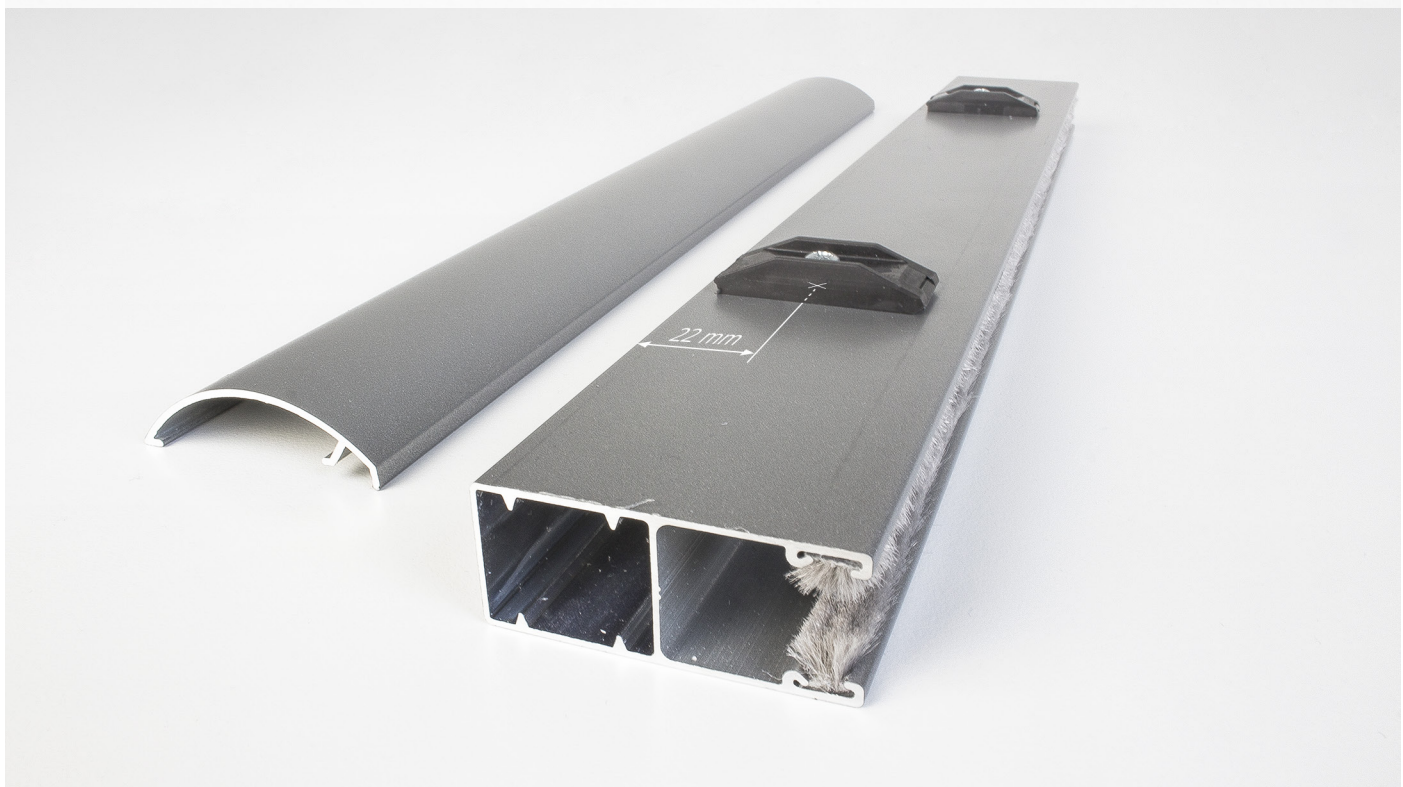
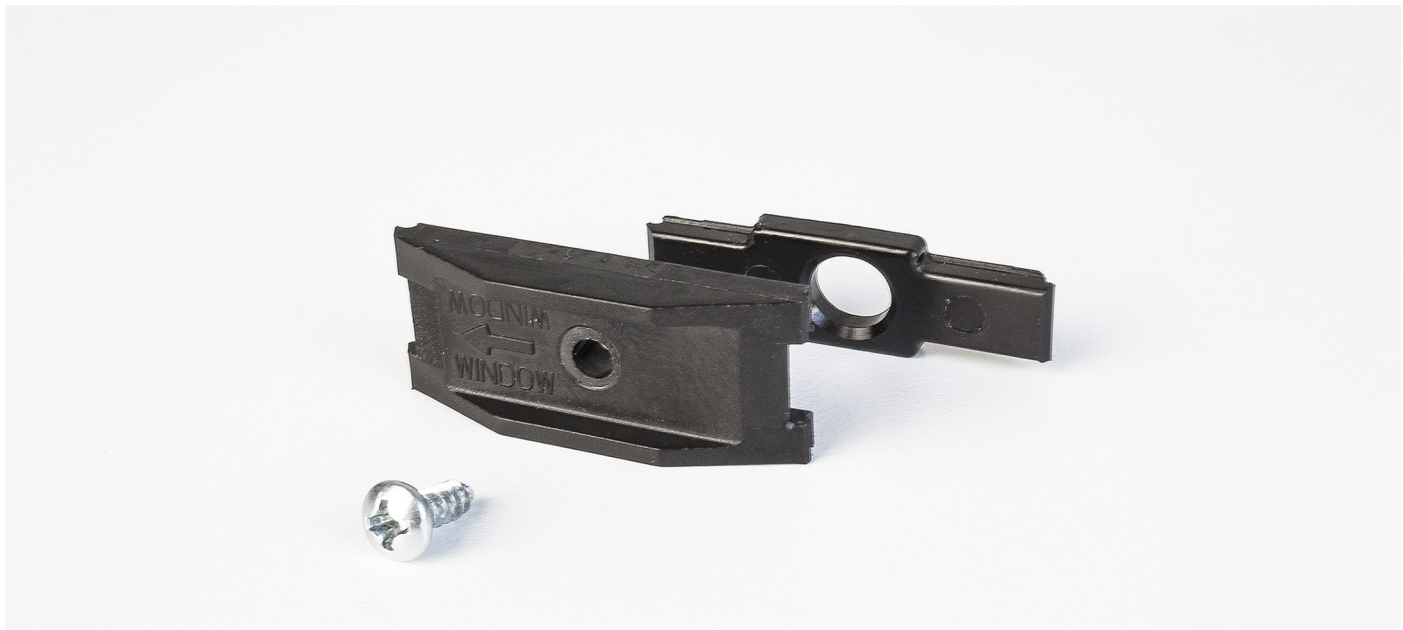




PROFILÉ DE PAREMENT - INSTRUCTIONS DE MONTAGE





PROFIL DES PRÉFÉRENCES

INSTRUCTIONS DE MONTAGE

Outils nécessaires :

- Mèche de 2 mm
- Mètre ruban
- Tournevis

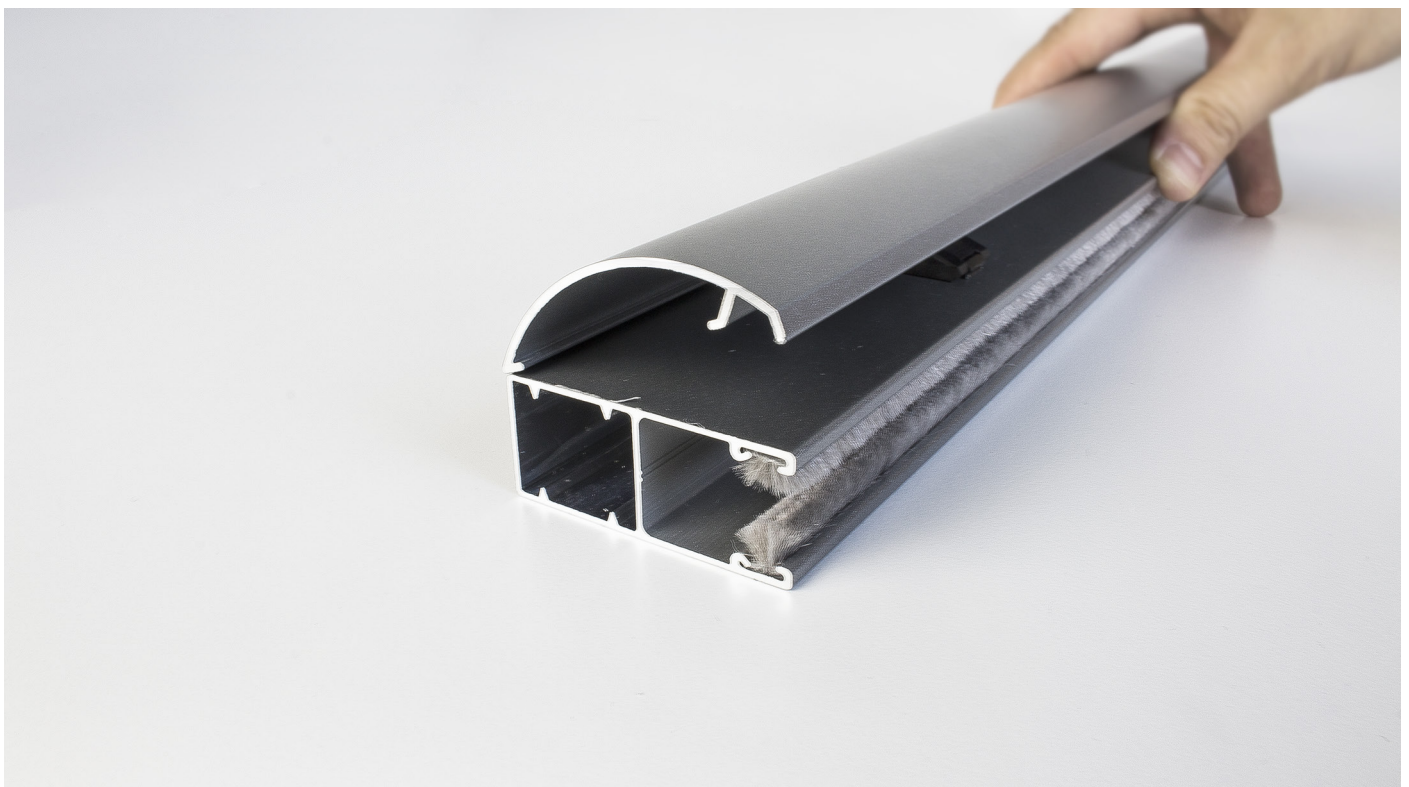
Des clips de fixation :

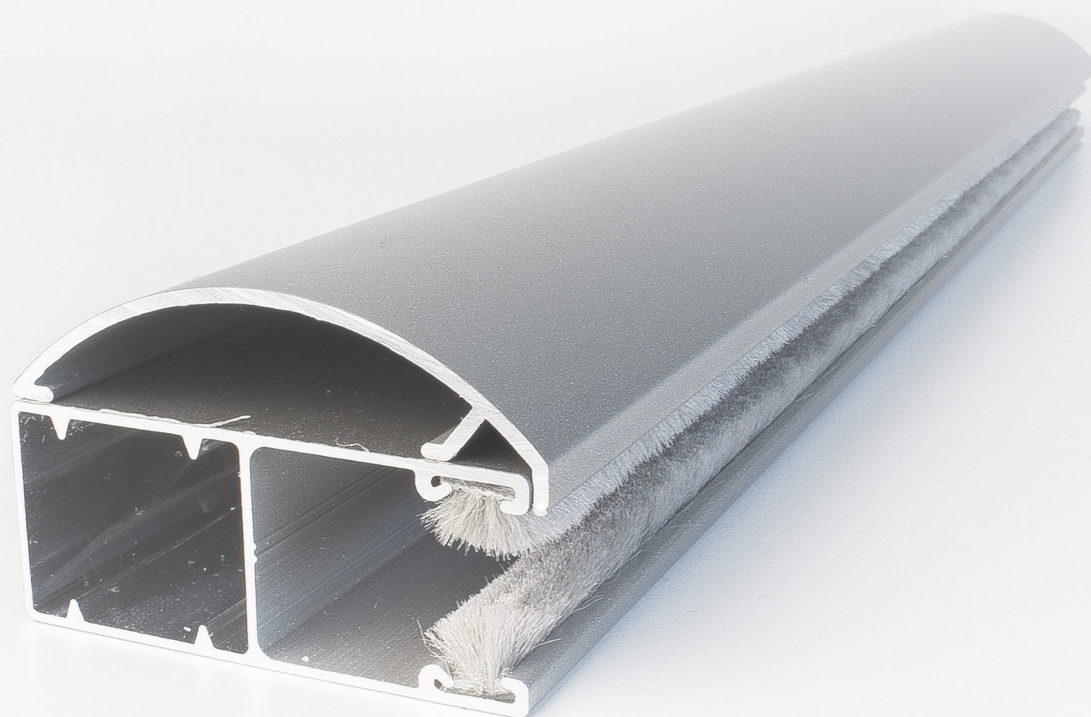
Mesurez 22 mm à partir du bord extérieur du rail de guidage et 90 mm à partir du bord inférieur du rail de guidage et pré-percez un trou de 2 mm.

Mesurez 22 mm à partir du bord extérieur du rail de guidage et 90 mm à partir du bord supérieur du rail de guidage et pré-percez un trou de 2 mm. En fonction de la longueur des rails de guidage, percez d'autres trous à intervalles symétriques.

Sur le clip de fixation, vous trouverez une flèche avec l'inscription Window. Visser le clip de fixation dans le trou prépercé avec la flèche vers l'intérieur. (Tablier de volet roulant)

Le profilé semi-circulaire est maintenant pressé sur les clips de fixation vissés jusqu'à ce qu'ils s'enclenchent.





Tel +49 (0) 355 / 784 999 99
Fax +49 (0) 355 / 784 999 98

Shop www.planetevolet.fr
Mail info@planetevolet.fr

Rolladen Group Pisarczyk Jacek
Skarbowców 23a, 53-025 Wrocław

planete  volet®