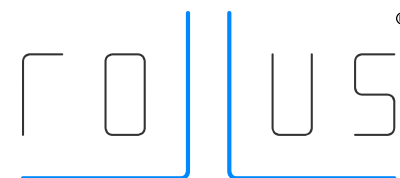


ÉMETTEUR MURAL T201

MODE D'EMPLOI

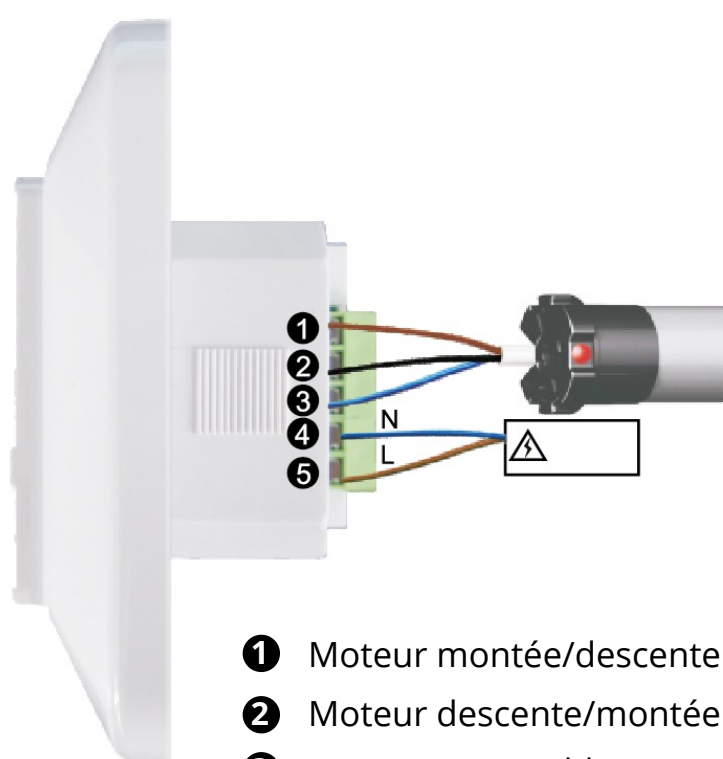


DÉTAILS TECHNIQUES

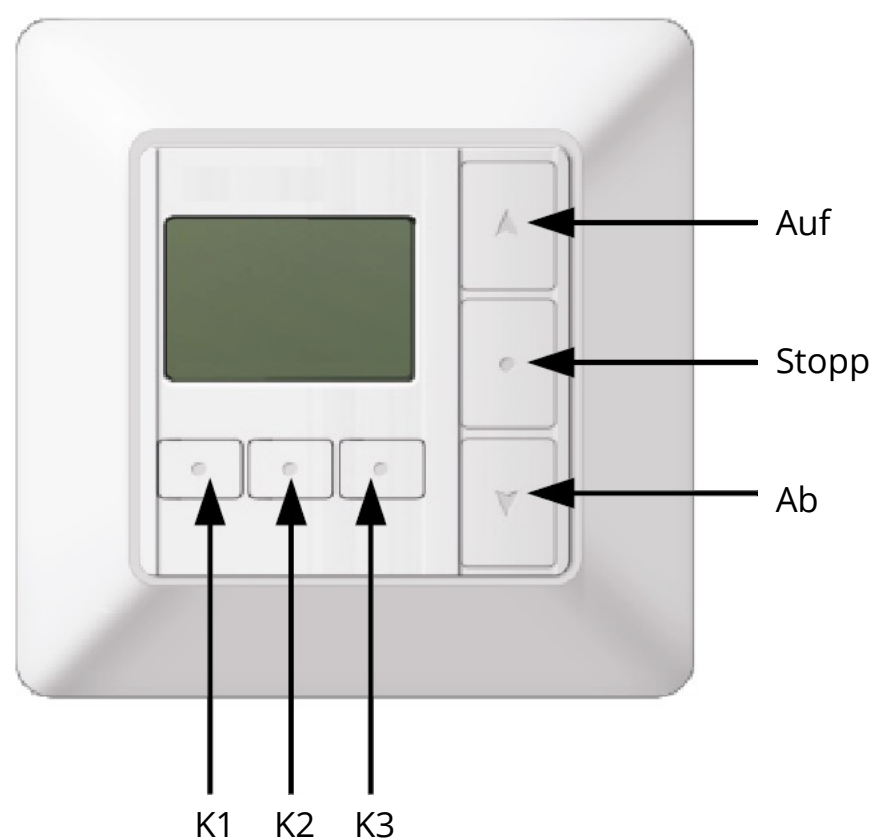
- Après une durée de fonctionnement ininterrompue de 4 minutes, le récepteur coupe le courant.
- L'entraînement peut être commandé manuellement avec les boutons de montée, d'arrêt et de descente.
- Puissance nominale : $\leq 400W$
- Si le récepteur n'est pas alimenté, l'écran LCD passe en mode d'économie d'énergie au bout de 10 minutes. Appuyer sur n'importe quelle touche pour activer l'appareil.
- Alimentation électrique : AC 220V/50Hz (AC110V/60Hz)

DESCRIPTION DU PRODUIT

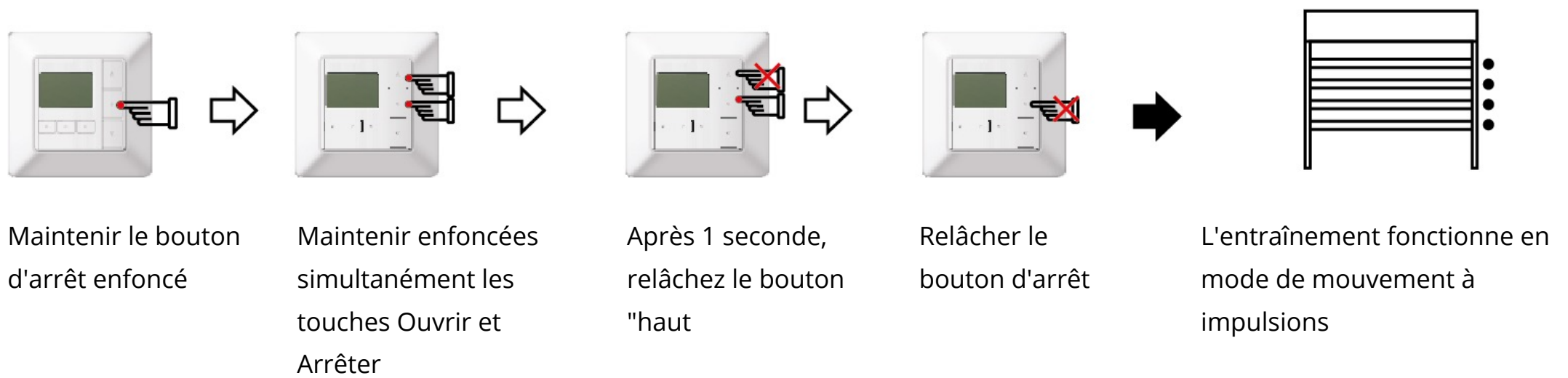
Raccordement électrique



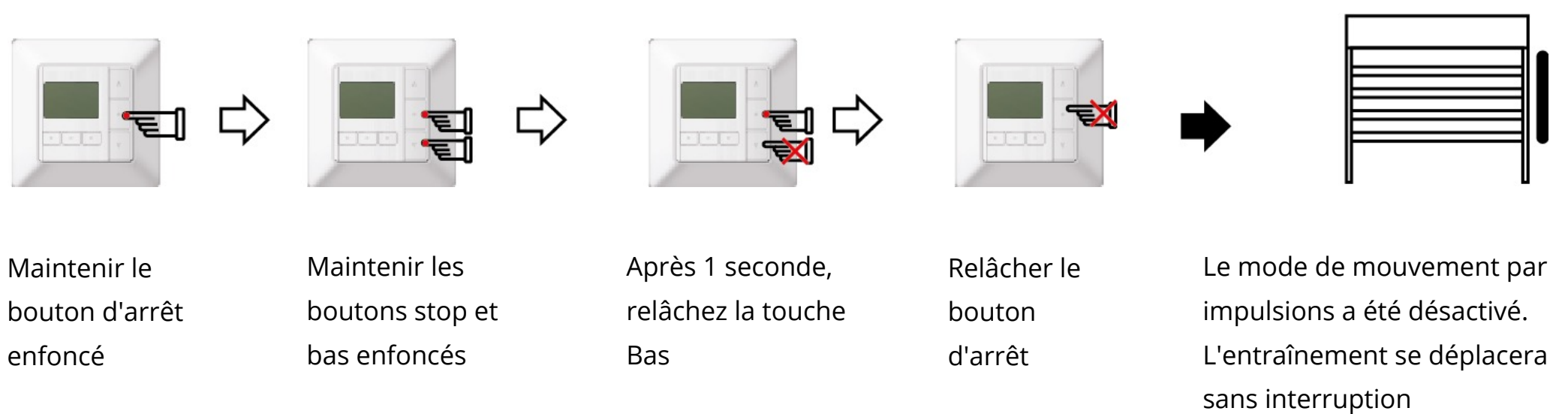
- ➊ Moteur montée/descente (noir/marron)
- ➋ Moteur descente/montée (marron/noir)
- ➌ Moteur neutre (bleu)
- ➍ AC Conducteur neutre (bleu)
- ➎ AC Conducteur de phase (marron)



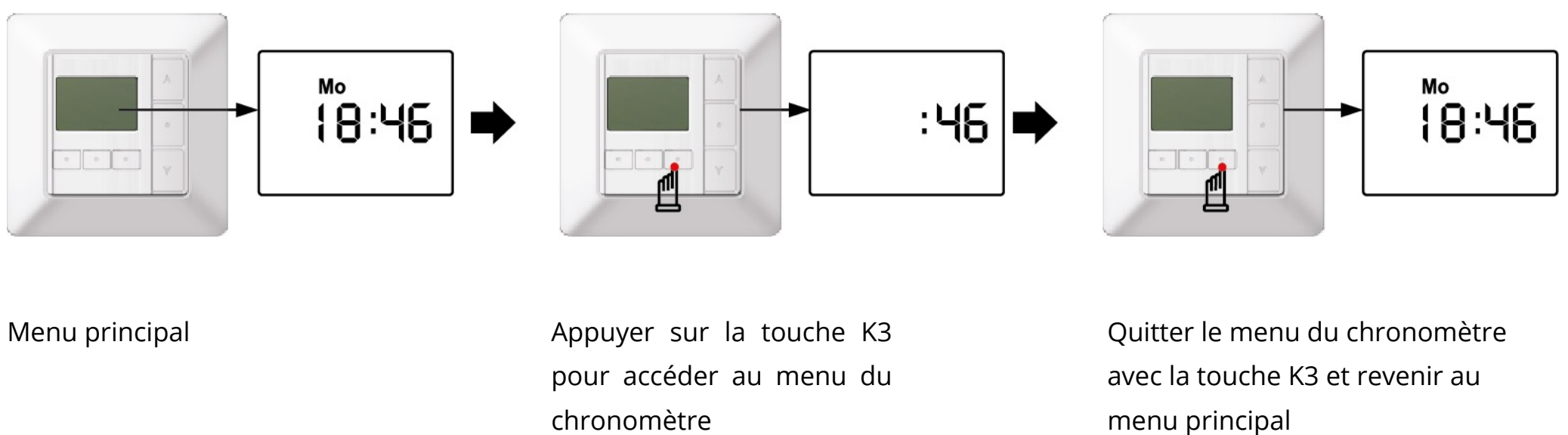
FONCTION DU MOUVEMENT D'IMPULSION




SUPPRESSION DU MODE DE DÉPLACEMENT PAR IMPULSION

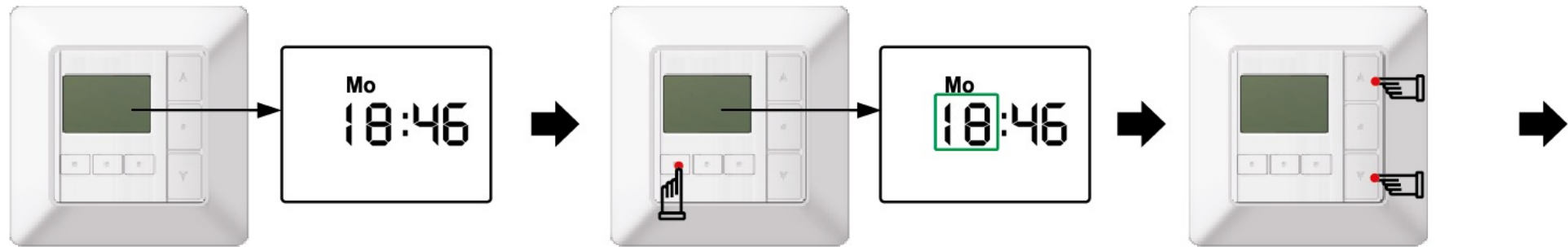


FONCTIONNEMENT DU CHRONOMÈTRE



RÉGLAGE DE L'HEURE ACTUELLE ET DU JOUR DE LA SEMAINE

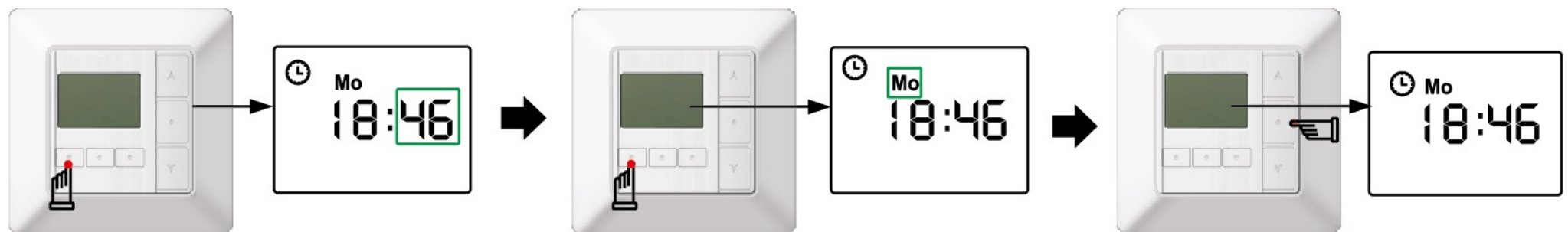
Dans le menu principal, appuyer sur la touche K1 pour accéder au menu de l'heure, un symbole d'horloge s'affiche  s'affiche dans le coin supérieur gauche de l'écran. Les réglages incluent les heures, les minutes et la semaine. Appuyer sur la touche K1 pour passer d'un réglage à l'autre.



Menu principal

Appuyer sur la touche K1 pour régler l'heure. Le nombre d'heures clignote

Régler l'heure actuelle avec les touches haut et bas


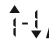
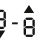


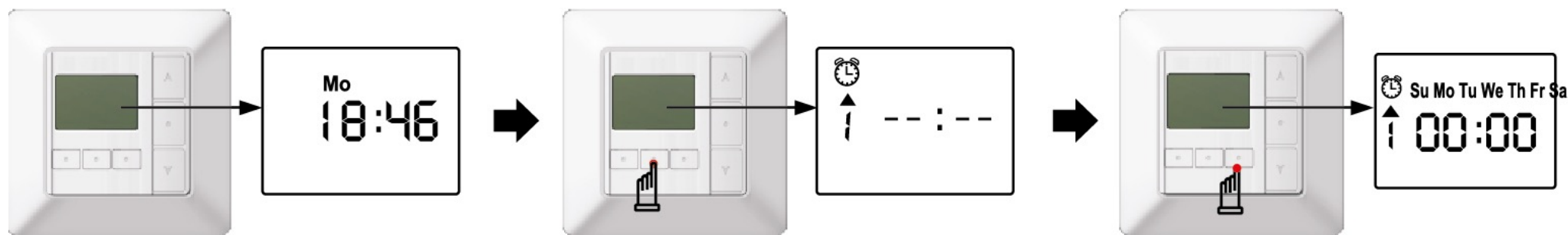
Appuyer sur la touche K1 pour régler les minutes. Le nombre de minutes clignote. Régler les minutes à l'aide de la touche Haut / Bas

Appuyer encore une fois sur la touche K1 pour accéder au réglage du jour de la semaine. L'affichage "Jour" clignote. Régler le jour de la semaine à l'aide de la touche Haut / Bas

Quitter le mode de programmation avec la touche Stop et revenir au menu principal

RÉGLAGE DES TEMPS DE TRAJET AUTOMATIQUES

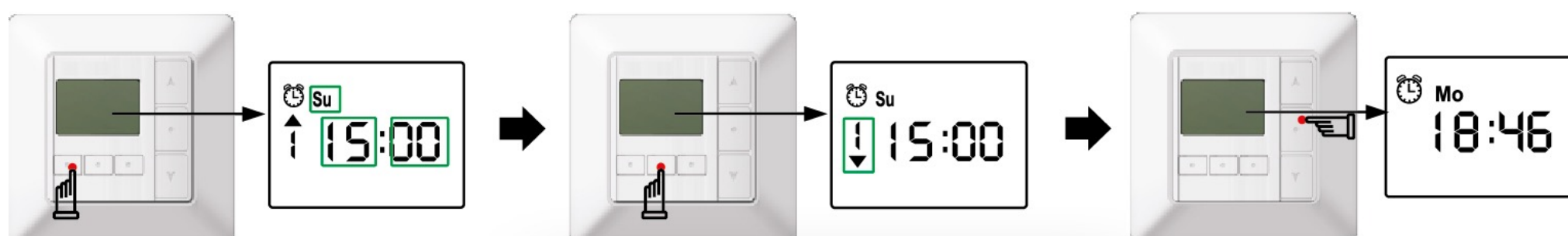
Appuyer sur la touche K2 dans le menu principal pour accéder au menu des temps de trajet. Un symbole de réveil  s'affiche dans le coin supérieur de l'écran. Il est possible de programmer 8 heures de montée et 8 heures de descente (16 emplacements de mémoire au total).  



Menu principal

Appuyer sur la touche K2 pour accéder au menu des temps de parcours

Appuyer sur la touche K3 pour lancer la procédure de réglage



Appuyer sur la touche K1 pour régler la durée du trajet (réglage des heures, des minutes et du jour de la semaine, voir : Réglage de l'heure actuelle et du jour de la semaine

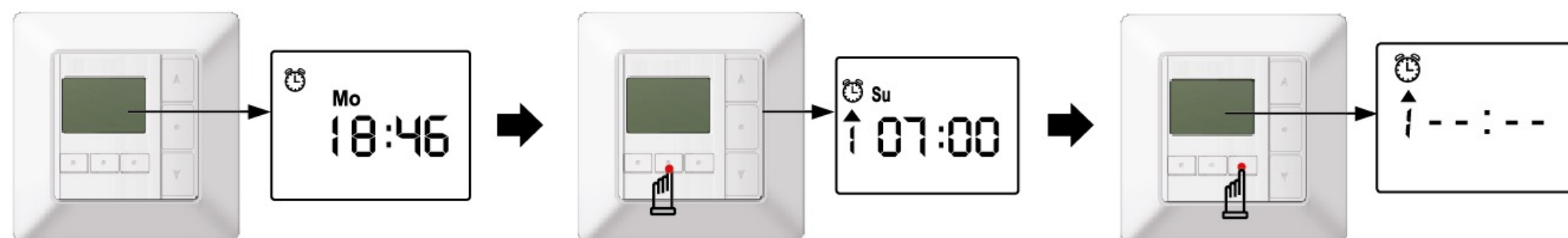
La touche K2 permet de passer d'un moment à l'autre

Quitter le menu des temps de parcours avec la touche Stop et revenir au menu principal

REMARQUE :

Il est possible de régler des heures de montée et de descente quotidiennes et hebdomadaires, c'est-à-dire que l'on peut régler une heure différente pour chaque jour de la semaine ou la même heure du lundi au vendredi, ou du lundi au samedi, ou du lundi au dimanche. Il doit y avoir un symbole de réveil ⌚ dans le menu principal, sinon le réglage n'est pas valable. S'il n'y a pas de symbole de réveil sur l'écran, maintenir la touche Stop enfoncée et appuyer sur la touche K2 dans les 3 secondes, le symbole ⌚ apparaîtra.

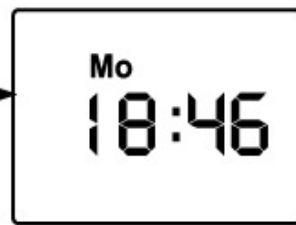
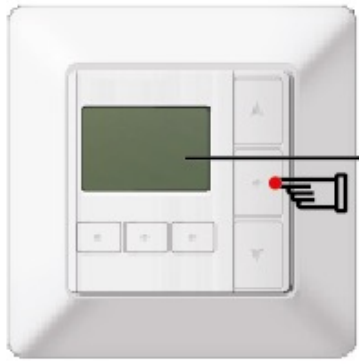
SUPPRESSION DES TEMPS DE PARCOURS AUTOMATIQUES



Appuyer sur la touche K1 pour régler la durée du trajet (menu principal, réglage des minutes et du jour de la semaine, voir : Réglage de l'heure actuelle et du jour de la semaine

Appuyer sur la touche K2 pour accéder au menu des horaires, appuyer sur la touche K2 pour finaliser l'heure souhaitée

Appuyer sur la touche K3 pour supprimer l'heure. Appuyer à nouveau sur la touche K3 pour rétablir l'heure.



Quitter le menu des temps de parcours avec la touche Stop et revenir au menu principal

REMARQUES IMPORTANTES

- Tenir hors de portée des enfants afin d'éviter tout dommage ou toute blessure.
- Si le cordon d'alimentation est endommagé, il doit être remplacé par le fabricant ou par un électricien qualifié afin d'éviter tout danger.
- L'appareil est sous haute tension. Veuillez ne pas l'installer dans un environnement humide.
- La conception du produit et les spécifications sont sujettes à modification sans préavis ni engagement.